



- [Citdiag](#)
- [Petites annonces](#)
- [Adhérer à l'association](#)
- [La Galerie des membres](#)
- [Partenaires](#)
- [Vidéotheque](#)

Annonce

[Promotion sur le KIT SECURITE \(obligatoire à partir du 1er Juillet\) \(jusqu'au 13 juin\)](#)

[L'USB BOX à moins de 150€ \(jusqu'au 7 mai\)](#)

Le Magasin

[Les miniatures CITROËN à tarif préférentiel](#)

[Promotion exceptionnelle sur les tapis](#)

Le Site d'annonces véhicules de Planète-Citroën



Le Forum

[Nouvelle section "véhicules Volés"](#)

[planète citroën](#) > [Les Autres Modèles](#) > [Citroën C5](#) > [Tutorial](#)

[TUTO] démonter un étrier de frein arrière afin de remédier au sifflement

Bienvenue, alzheimer.

Votre dernière visite : Hier à 22h36

Messages privés : 0 non lu(s), 4 au total.

Tab. de bord [Paypal](#) [Notice\(s\)](#) [FAQ](#) [Géolocalisation](#) [Stats](#) [Membres](#) [Calendrier](#) [Radio](#) [Derniers messages](#) [Recherche](#) [Liens rapides](#) [Déconnexion](#)

Utilisateurs regardant la discussion actuelle : 1 (1 membre(s) et 0 invité(s))

[alzheimer](#)



Outils de la discussion [Rechercher](#) [Noter la discussion](#) [Modes d'affichage](#)

20/04/2008, 20h22

#1

Séb21

Membre de l'association



Inscription: janvier 2005

Localisation: Saint Julien

Âge: 31

Messages: 2 930

Voiture(s): C5 V6 BVA GPL
Prins et DS 21ie pallas 72



[TUTO] démonter un étrier de frein arrière afin de remédier au sifflement

les commentaires sur ce TUTO sont rassemblés dans la discussion suivante
<http://www.planete-citroen.com/forum...79#post1245879>

bonjour,aujourd'hui quelques explications pour démonter les étriers de frein arrière selon la RTA,il en existe 2 modèles différents on le verra par la suite

j'ai effectué cette opération dans le but d'enlever la rouille qui se met entre l'étrier et le bras de suspension source,entre autres du sifflement des freins arrière cette opération permet aussi d'accéder aux plaquettes en vue d'un bon nettoyage et d'un graissage de la partie en contact avec le piston ou tout simplement pour un changement de ces dernières

on commence



2 gros goujons à dévisser



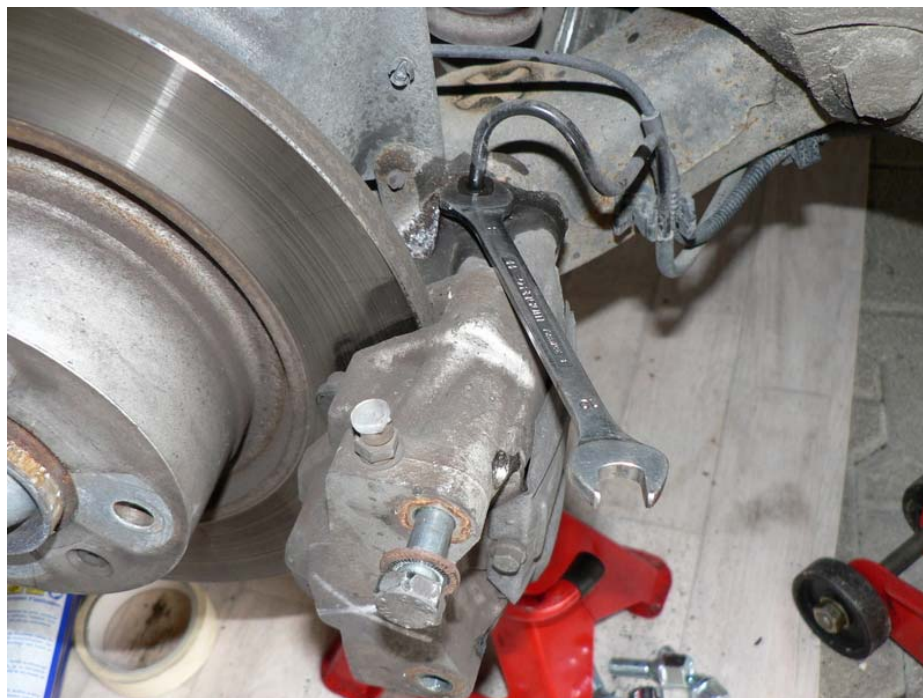
c'est à partir de là que l'on voit la différence entre les étriers



sur cette photo,on voit que je chauffe le goujon par un petit trou sur le côté de l'étrier
certains étriers n'ont pas ce trou et c'est tant mieux
en effet,je pense qu'en usine,ils injectent un frein filet par ces trous,ce qui rend le desserrage très compliqué
ceux qui n'ont pas ces trous,n'ont pas autant (ou pas du tout) de frein filet
le desserrage est des plus aisés
j'ai donc eu recours au chalumeau pour ramolir ce frein filet



voilà à quoi ressemble ce frein une fois retiré



pas besoin d'une clé tuyautée pour retirer le tuyau d'arrivée de liquide frein
il vient très facilement
par contre, il faut bien le boucher sinon ça coule assez vite

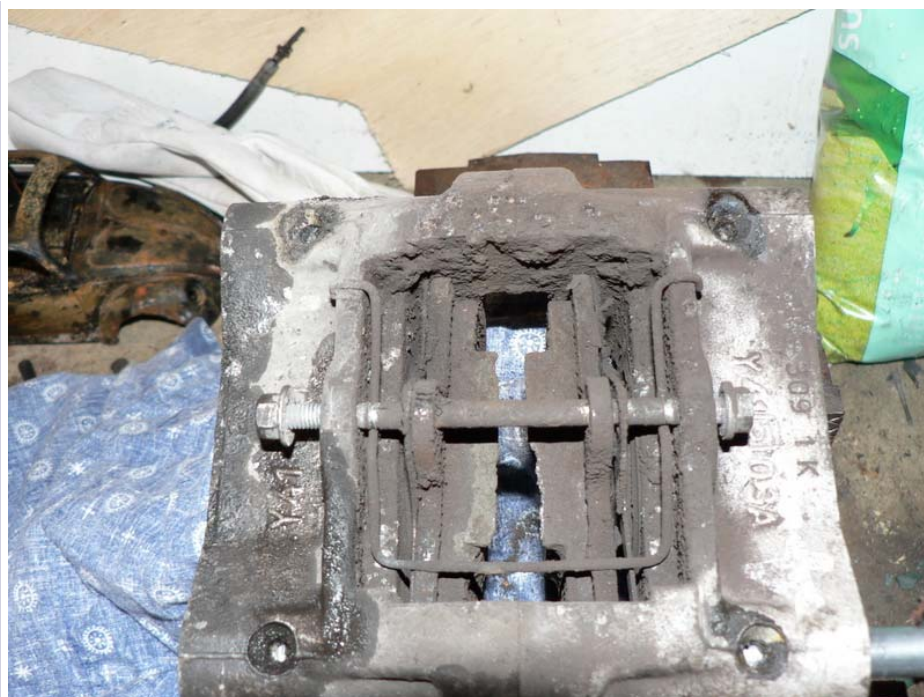


l'étrier une fois retiré
on voit nettement que la partie en contact avec le bras de suspension est corrodée



idem pour le bras de suspension
un petit coup de toile émeri et le support retrouve un aspect plus convenable





l'étrier avec les plaquettes en place
on voit que c'est bien sale
pour retirer les plaquettes, il suffit d'oter l'axe que l'on voit au milieu
attention au ressort
une fois tout enlevé, il n'y a qu'à tirer sur les plaquettes et elles sortent sans effort



là, on voit que la partie en contact avec le bras de suspension est elle aussi très rouillée
on va la gratter également
il y a dessus une sorte de croûte
c'est un joint étanche d'après la RTA



voilà qui est mieux



on en profite pour chanfreiner les plaquettes
on voit ici qu'elles ne sont pas usées correctement, signe que le haut de la plaquette n'appuie pas sur le disque



pour éviter que ca ne rouille trop vite,j'ai badigeonné l'étrier et le bras de suspension de graisse



idem pour les plaquettes
ne pas oublier de remettre les cales

ensuite on refixe tout en procédant comme tel
fixation de l'étrier
remise en place du tuyau de liquide de frein
remise en place des plaquettes
purge des freins

et normalement,votre C5 ne doit plus siffler

mais pour combien de temps??????

"Si tu parles a ton eau de javel pendant que tu fais la lessive, elle est moins concentrée." J.C VanDamme

Dernière modification par Séb21 20/04/2008 à 20h56.





[« Discussion précédente](#) | [Discussion suivante »](#)

Utilisateurs regardant la discussion actuelle : 1 (1 membre(s) et 0 invité(s))

[alzheimer](#)

Règles de messages



Vous pouvez ouvrir de nouvelles discussions : **oui**

Vous pouvez envoyer des réponses : **oui**

Vous pouvez insérer des pièces jointes : **oui**

Vous pouvez modifier vos messages : **oui**

Les balises BB sont activées : **oui**

Les smileys sont activés : **oui**

La balise [IMG] est activée : **oui**

Le code HTML peut être employé : **non**

Navigation rapide

Tutorial



Go

Fuseau horaire GMT +2. Il est actuellement 18h57.

[Nous contacter](#) - [Planète Citroën](#) - [Archives](#) - [Haut de page](#)

Édité par : vBulletin® version 3.6.10

Copyright ©2000 - 2008, Jelsoft Enterprises Ltd. Tous droits réservés.

Version française #13 par [l'association vBulletin francophone](#)

Numéro de déclaration CNIL : 1092325

Ce site est indépendant de la société Automobiles Citroën, dépositaire de la marque Citroën