



[Citdiag](#)
[Petites annonces](#)
[Adhérer à l'association](#)
[La Galerie des membres](#)
[Partenaires](#)
[Vidéotheque](#)

Annonce

[Promotion sur le KIT SECURITE \(obligatoire à partir du 1er Juillet\) \(jusqu'au 13 juin\)](#)

[L'USB BOX à moins de 150€ \(jusqu'au 7 mai\)](#)

**Le Magasin**

[Les miniatures CITROËN à tarif préférentiel](#)

[Promotion exceptionnelle sur les tapis](#)

**Le Forum**

[Nouvelle section "véhicules Volés"](#)

Le Site d'annonces véhicules de Planète-Citroën



[planète citroën](#) > [Les Autres Modèles](#) > [Citroën C5](#) > [Tutorial](#)  
[\[TUTO\] Remplacement Rétroviseur Extérieur](#)

**Bienvenue, alzheimer.**

Votre dernière visite : Hier à 22h36

Messages privés : 0 non lu(s), 4 au total.

[Tab. de bord](#)
[Paypal](#)
[Notice\(s\)](#)
[FAQ](#)
[Géolocalisation](#)
[Stats](#)
[Membres](#)
[Calendrier](#)
[Radio](#)
[Derniers messages](#)
[Recherche](#)
[Liens rapides](#)
[Déconnexion](#)

Utilisateurs regardant la discussion actuelle : 1 (1 membre(s) et 0 invité(s))

[alzheimer](#)



[Outils de la discussion](#)
[Rechercher](#)
[Noter la discussion](#)
[Modes d'affichage](#)

17/03/2008, 13h47

#1

**Yousseks**

Membre de l'association



Inscription: janvier 2008  
 Localisation: Valenciennes  
 Âge: 26  
 Messages: 115

Voiture(s): C5 2.0 HDI 110 Sx  
 passée Exclusive + 205 D  
 turbo 5 portes + anciennement  
 Laguna 2.2 Dt + Xsara 1.9 TD  
 SX + Zx Audace 1.9 D Ph2 +  
 205 D turbo 3 portes + Xantia  
 1.9 D Sx + Renault 19 1.9 D  
 Pléiade Ph2

**[TUTO] Remplacement Rétroviseur Extérieur**

Les commentaires sur ce TUTO sont regroupés à l'adresse suivante :  
<http://www.planete-citroen.com/forum...65#post1217565>

Bonjour à tous et à toutes...

Ce samedi alors que mon c5 était garé devant chez moi, quelle ne fut pas ma surprise lorsque je vis mon rétro passager :



Donc je vous met en ligne aujourd'hui la démarche à suivre pour démonter votre rétroviseur extérieur.

1- Retirer le cache supérieur en plastique cachant le cablage du rétro



On voit apparaître 2 des 3 vis de maintien du rétroviseur (cerclés en rouge)



2- Retirer le cache plastique recouvrant la vis de maintien du cache-poignée



3- Dévisser la vis de maintien du cache-poignée





4- Exercer une pression extérieure pour extraire le cache-poignée



5- Oter le couvre-poignée de rabattement de porte pour laisser apparaitre les vis de maintien et les dévisser



6- Extraire la commande de lève-vitre et l'oter en prenant soin d'enlever la prise jack



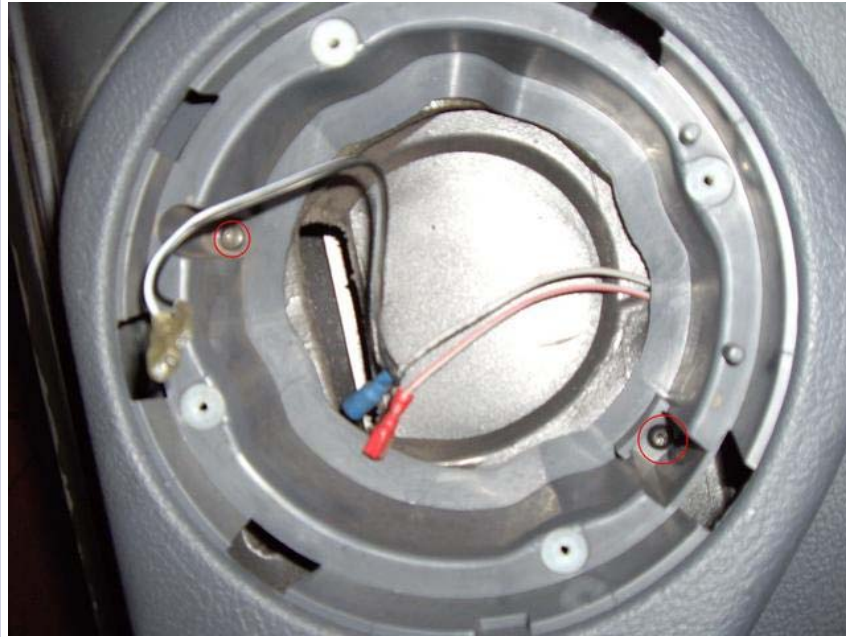
7- Oter le cache enceinte à l'aide d'un levier (tournevis plat, couteau de cuisine)



8- Dévisser les vis de maintien de l'enceinte à l'aide d'un tournevis torx (voir les cercles rouges)



9- Dévisser les vis de maintien du panneau de porte enfouis dans deux tunnels à l'aide du même tournevis torx



10- Sur le flanc de la porte oter le cache plastique renfermant une vis de fixation torx du panneau de porte et devisser cette dernière







11- Tirer fermement sur le panneau de porte (plus facile au niveau de l'emplacement de l'enceinte) afin de faire sauter les clips et pouvoir le retirer



12- A présent on arrive à distinguer les 3 vis de maintien du rétroviseur que l'on peut dévisser toujours à l'aide du même tournevis torx (bien pratique celui là : investissement rentabilisé)



13- Retirer la prise jack d'alimentation de la commande de rétro électrique située sous le moteur de lève-vitre



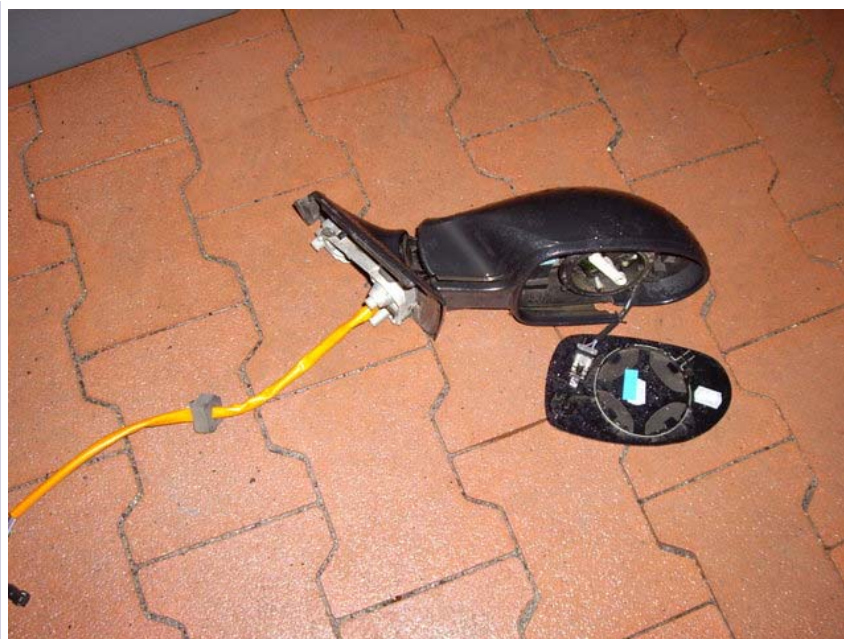
14- Retirer le clip de fixation muni d'un colson pour maintenir le cable d'alimentation du rétro



15- Ca se passe dehors, tirer vers le bas le rétro afin qu'il se désengage du joint de porte et retirer précautionneusement le câble qui le suit.

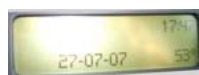


16- Ca y est votre rétro est sorti



17 - Pour remonter le nouveau suivre le cheminement à l'inverse...Bon courage!!

Faire du 4x4 en C5? Possible...Demandez aux pistes de Taфраoute et du barrage de Marrakech / Lalla Takerouste si je ne suis pas passé par là l'été dernier....



Dernière modification par pals 20/03/2008 à 16h53.



 Verrouillé

[« Discussion précédente | Discussion suivante »](#)

Utilisateurs regardant la discussion actuelle : 1 (1 membre(s) et 0 invité(s))

[alzheimer](#)

#### Règles de messages

Vous pouvez ouvrir de nouvelles discussions : **oui**  
Vous pouvez envoyer des réponses : **oui**  
Vous pouvez insérer des pièces jointes : **oui**  
Vous pouvez modifier vos messages : **oui**

Les balises BB sont activées : **oui**  
Les smileys sont activés : **oui**  
La balise [IMG] est activée : **oui**  
Le code HTML peut être employé : **non**

#### Navigation rapide

Tutorial

Go

Fuseau horaire GMT +2. Il est actuellement 19h03.

[Nous contacter](#) - [Planète Citroën](#) - [Archives](#) - [Haut de page](#)

Édité par : vBulletin® version 3.6.10  
Copyright ©2000 - 2008, Jelsoft Enterprises Ltd. Tous droits réservés.  
Version française #13 par [l'association vBulletin francophone](#)  
Numéro de déclaration CNIL : 1092325  
Ce site est indépendant de la société Automobiles Citroën, dépositaire de la marque Citroën